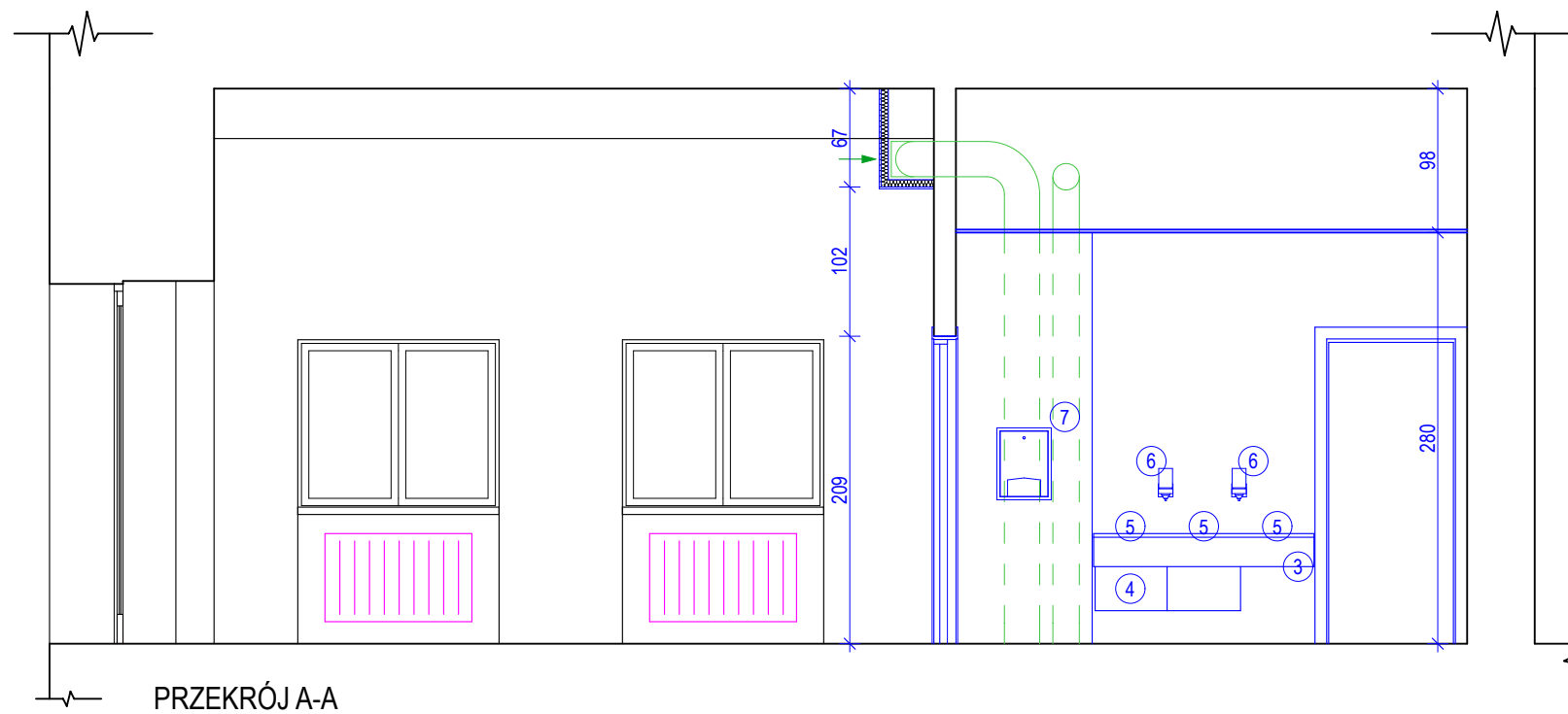



LEGENDA:

- Ściany istniejące wewnętrzne
- Ślusarka okienna istniejąca
- Stolarka drzwiowa istniejąca
- Istn. instalacja went. mechanicznej
- Istn. instalacja centralnego ogrzewania
- Projektowana zabudowa GK: U50 - płyta GK hydro - płytki ściennie
- Projektowane elementy wyposażenia

WYKAZ ELEMENTÓW WYPOSAŻENIA:

- Zabudowa wnęki o wym.: 316 x 247 x 60cm - według wytycznych zawartych w opisie technicznym
- Szafa o wym.: 320 x 280 x 60cm - według wytycznych zawartych w opisie technicznym
- Zlew dwukomorowy, asymetryczny, ze stali nierdzewnej o wym.: 150 x 50cm, mocowany na wys. 75 - 85cm
- Szafka wisząca pod zlewem o wym.: 100 x 30 x 50cm
- Bateria zlewozmywakowa z wyciąganą wylewką
- Dozownik na mydło
- Podajnik ręczników paierowych
- Miska ustępowa wisząca na wys. 37cm
- Stelaż podtynkowy, do miski ustepowej
- Przycisk do zestawu podtynkowego
- Uchwyt na papier toaletowy



Obiekt:	Projekt Modernizacji sali edukacyjnej w budynku Muzeum Narodowego w Warszawie	
Adres bud.:	Al. Jerozolimskie 3 Warszawa 00-495,dz. nr ewid. 4/1	
Faza proj.:	PROJ. BUDOWLANO - WYKONAWCZY	BUD/WYK
Branża:	ARCHITEKTONICZNA	ARCH.
Jednostka projektowa	2M STUDIO Pracownia Projektowa mgr inż. arch. Marcin Marczak ul. Skorupska 34 lok. 46, 15 - 048 Białystok email: marczak@2mstudio.org.pl	
arch.:	mgr inż. arch. Marcin Marczak Uprawnienia budowlane do projektowania bez ograniczeń w specjalności architektonicznej nr ewid. BI-PdOKK/126/2009	podpis:
	mgr inż. arch. Radosław Sakowski	
Tytuł rys.:	Przekrój - modernizacja	
Nr rys.:	MDR_02	SKALA: 1:50
Data:	23.09.2016 rok	
WSZYSTKIE PRAWA ZASRTŻEŻONE. ŁĄCZNIE Z PRAWEM DO REPRODUKCJI I UDOSTĘPNIANIA, W CAŁOŚCI LUB CZĘŚCI, BEZ ZGODY AUTORA.		